

Magistrat der Stadt Borken (Hessen)
Am Rathaus 7 34582 Borken (Hessen)

Freiflächensolaranlagen im Gebiet der Stadt Borken (Hessen)

Bereich (200 m) entlang von Autobahnen und zweigleisigen Schienenstrecken gemäß § 35 Abs. 1 Nr. 8 BauGB in dem Freiflächensolaranlagen im Außenbereich „privilegiert“ sind

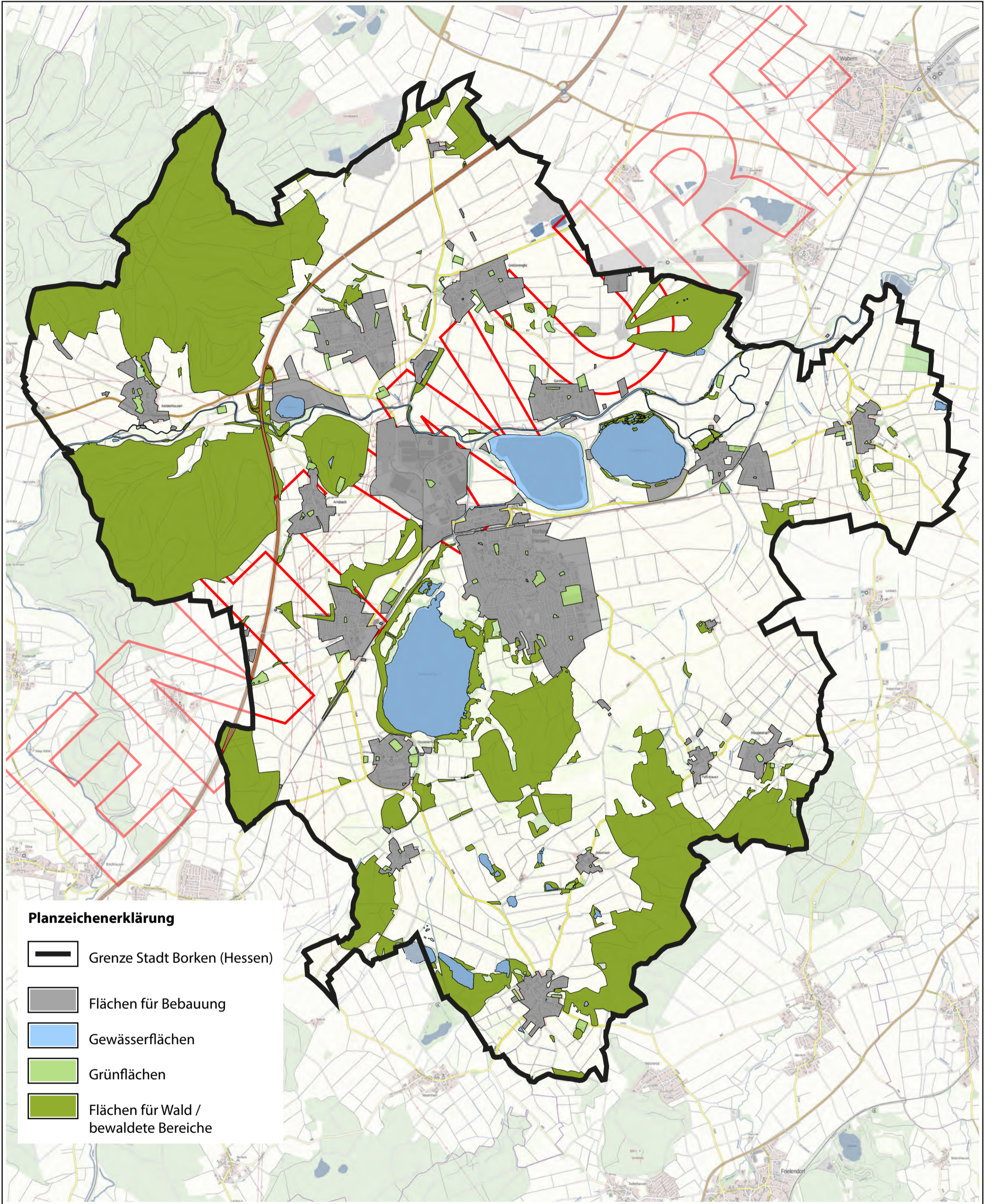
Maßstab: 1:45.000
Datum: 04.04.2023
FB Stadtplanung



Grundlage:
Präsentationsgraphik PG 10

Hessisches Landesamt für Bodenmanagement und Geoinformation
Quelle: <https://hvb.g.hessen.de/registry/spatial/dataset/a83ae88a-f90c-e791-f038-1a29a5338a4b>
Download am 26.06.2022 / -bearbeitet-

Datenquellen: siehe Erläuterungsbericht



Magistrat der Stadt Borken (Hessen)
Am Rathaus 7 34582 Borken (Hessen)

Freiflächensolaranlagen im Gebiet der Stadt Borken (Hessen)
Untersuchung zur Standorteignung (überarbeiteter Entwurf)

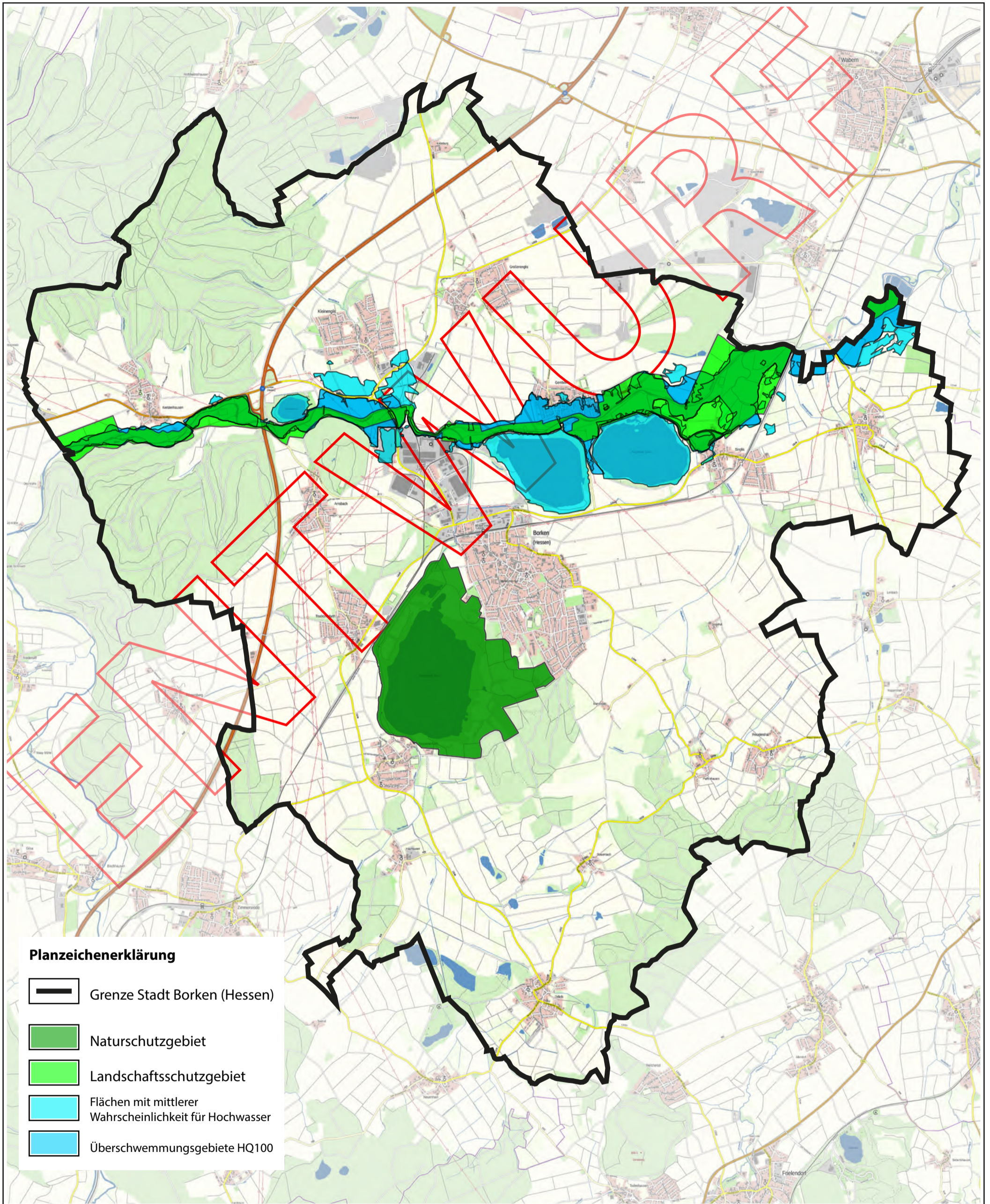
Plan 01: Untersuchungsgebiet A
Flächen für Bebauung, Grünflächen, Wald und Gewässer

Maßstab: 1:45.000
Datum: 04.04.2023
FB Stadtplanung



Grundlage:
Präsentationsgraphik PG 10
Hessisches Landesamt für Bodenmanagement und Geoinformation
Quelle: <https://hvb.g.hessen.de/registry/spatial/dataset/a83ae88a-f90c-e791-f038-1a29a5338a4b>
Download am 26.06.2022 / -bearbeitet-

Datenquellen: siehe Erläuterungsbericht



Magistrat der Stadt Borken (Hessen)
Am Rathaus 7 34582 Borken (Hessen)

Freiflächensolaranlagen im Gebiet der Stadt Borken (Hessen)
Untersuchung zur Standorteignung (überarbeiteter Entwurf)

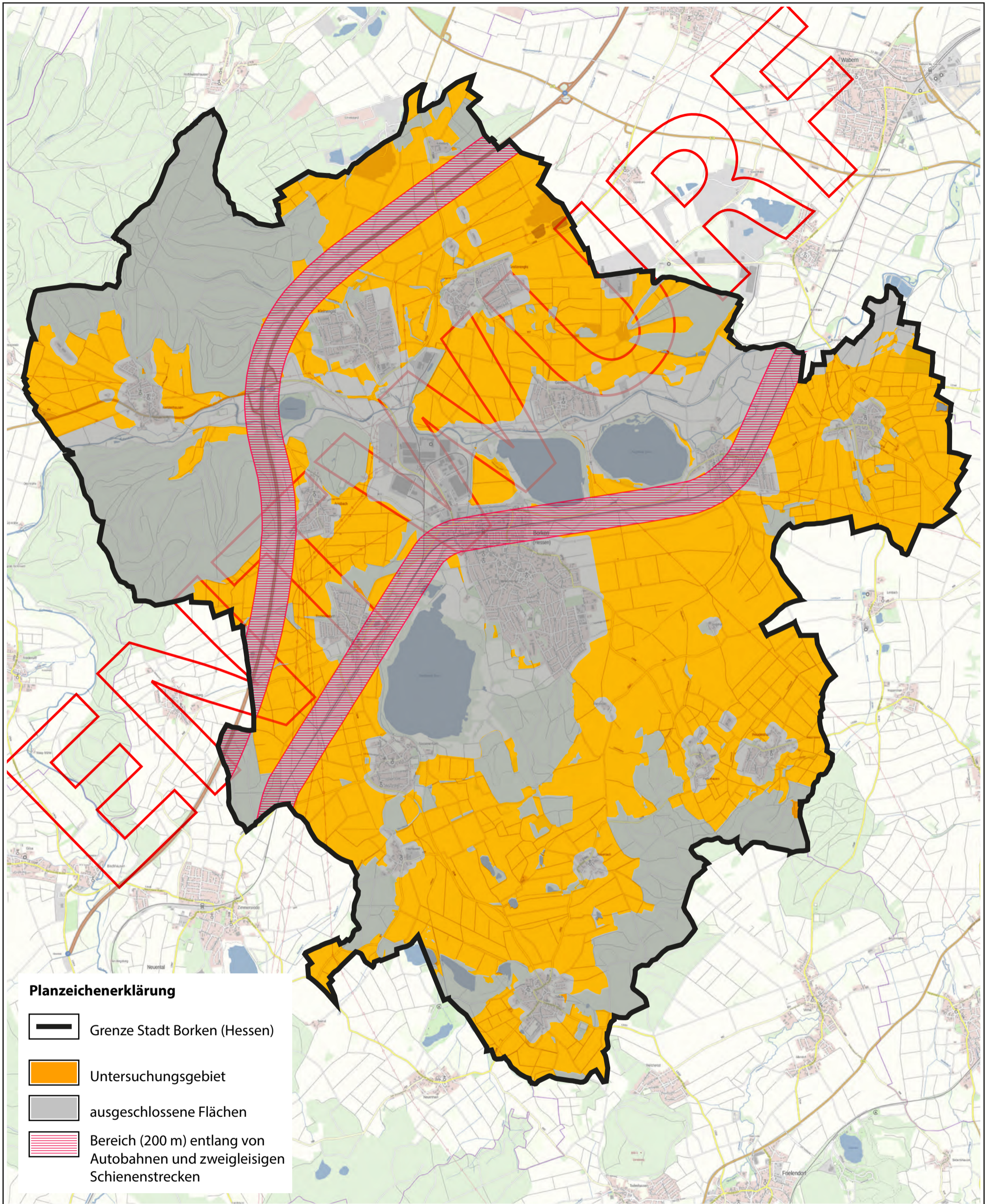
Plan 02: Untersuchungsgebiet B
Flächen für Natur- und Landschaftsschutz und
Schutz vor Hochwasser / Überschwemmungen

Maßstab: 1:45.000
Datum: 04.04.2023
FB Stadtplanung



Grundlage:
Präsentationsgraphik PG 10
Hessisches Landesamt für Bodenmanagement und Geoinformation
Quelle: <https://hvb.g.hessen.de/registry/spatial/dataset/a83ae88a-f90c-e791-f038-1a29a5338a4b>
Download am 26.06.2022 / -bearbeitet-

Datenquellen: siehe Erläuterungsbericht



Magistrat der Stadt Borken (Hessen)
Am Rathaus 7 34582 Borken (Hessen)

Freiflächensolaranlagen im Gebiet der Stadt Borken (Hessen)
Untersuchung zur Standorteignung (überarbeiteter Entwurf)

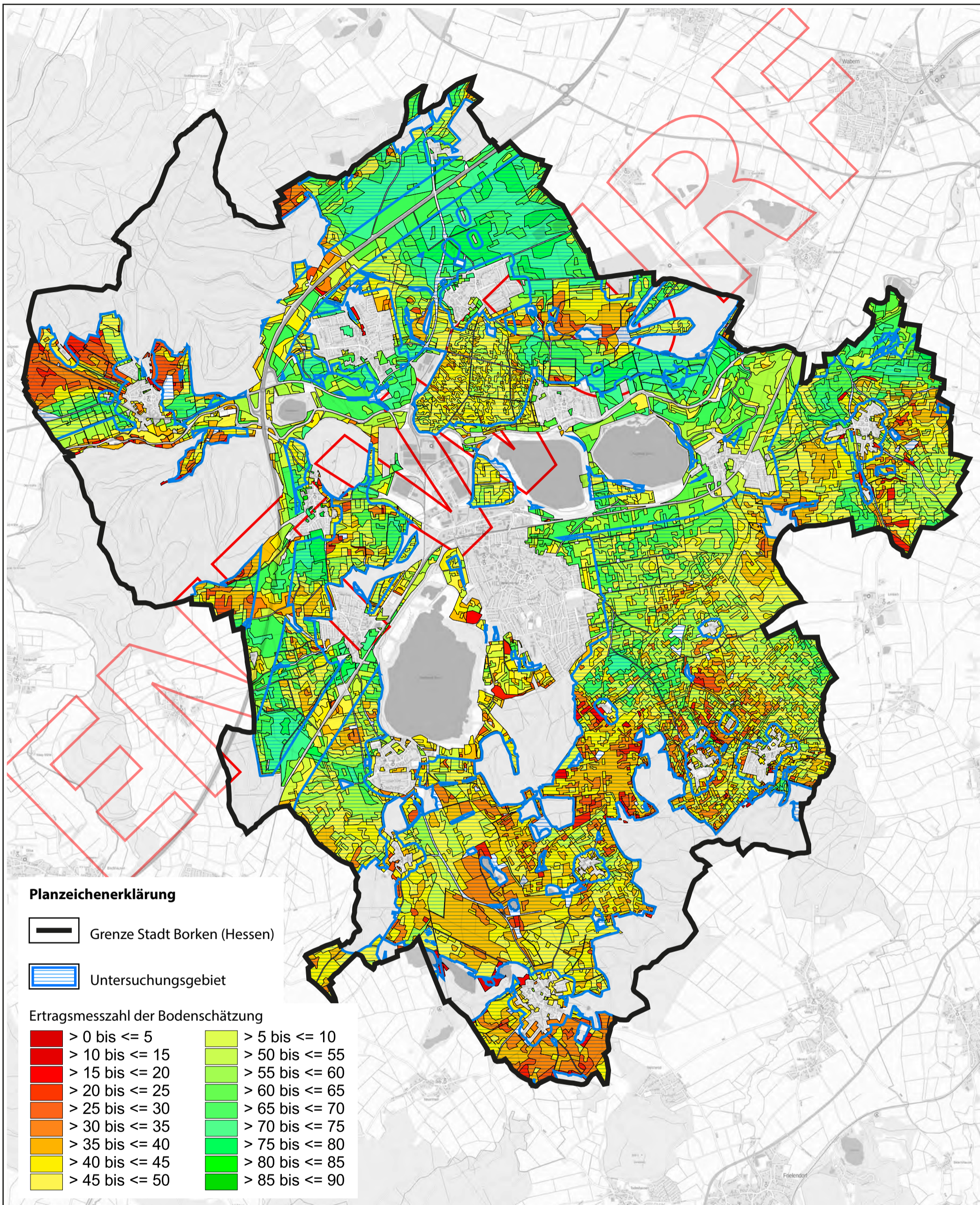
Plan 03: Untersuchungsgebiet

Maßstab: 1:45.000
Datum: 04.04.2023
FB Stadtplanung



Grundlage:
Präsentationsgraphik PG 10
Hessisches Landesamt für Bodenmanagement und Geoinformation
Quelle: <https://hvb.g.hessen.de/registry/spatial/dataset/a83ae88a-f90c-e791-f038-1a29a5338a4b>
Download am 26.06.2022 / -bearbeitet-

Datenquellen: siehe Erläuterungsbericht



Magistrat der Stadt Borken (Hessen)
Am Rathaus 7 34582 Borken (Hessen)

Freiflächensolaranlagen im Gebiet der Stadt Borken (Hessen) Untersuchung zur Standorteignung (überarbeiteter Entwurf)

Plan 04: Bodenwert - Ertragsmesszahl der Bodenschätzung

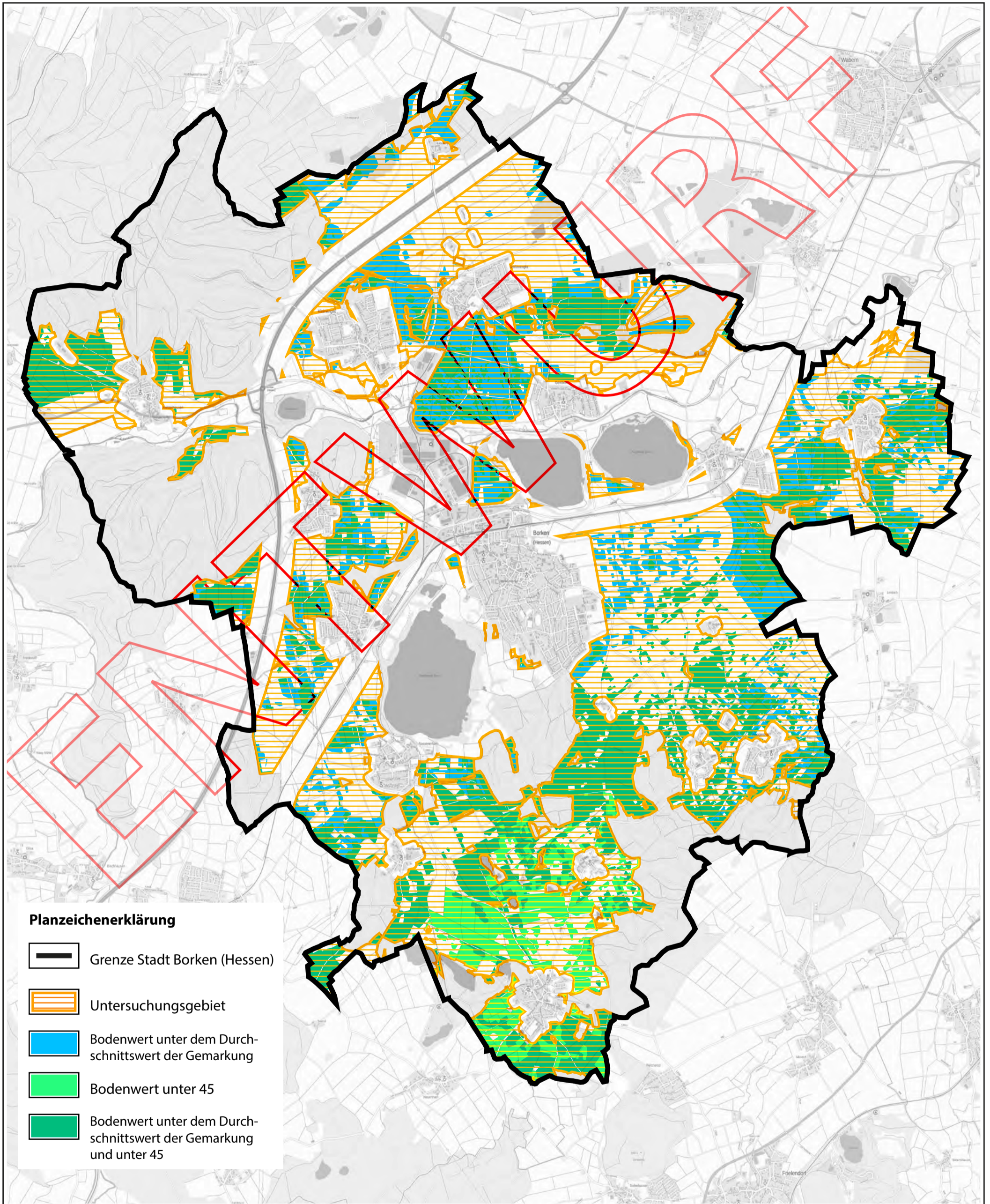
Maßstab: 1:45.000
Datum: 04.04.2023
FB Stadtplanung



Grundlage:
Präsentationsgraphik PG 10

Hessisches Landesamt für Bodenmanagement und Geoinformation
Quelle: <https://hvb.g.hessen.de/registry/spatial/dataset/a83ae88a-f90c-e791-f038-1a29a5338a4b>
Download am 26.06.2022 / -bearbeitet-

Datenquellen: siehe Erläuterungsbericht



Magistrat der Stadt Borken (Hessen)
Am Rathaus 7 34582 Borken (Hessen)

Freiflächensolaranlagen im Gebiet der Stadt Borken (Hessen)
Untersuchung zur Standorteignung (überarbeiteter Entwurf)

Plan 05: Auswertung Bodenwert (Ertragsmesszahl der Bodenschätzung)
- Bodenwert unter den Durchschnittswert der Gemarkung
- Bodenwert unter 45

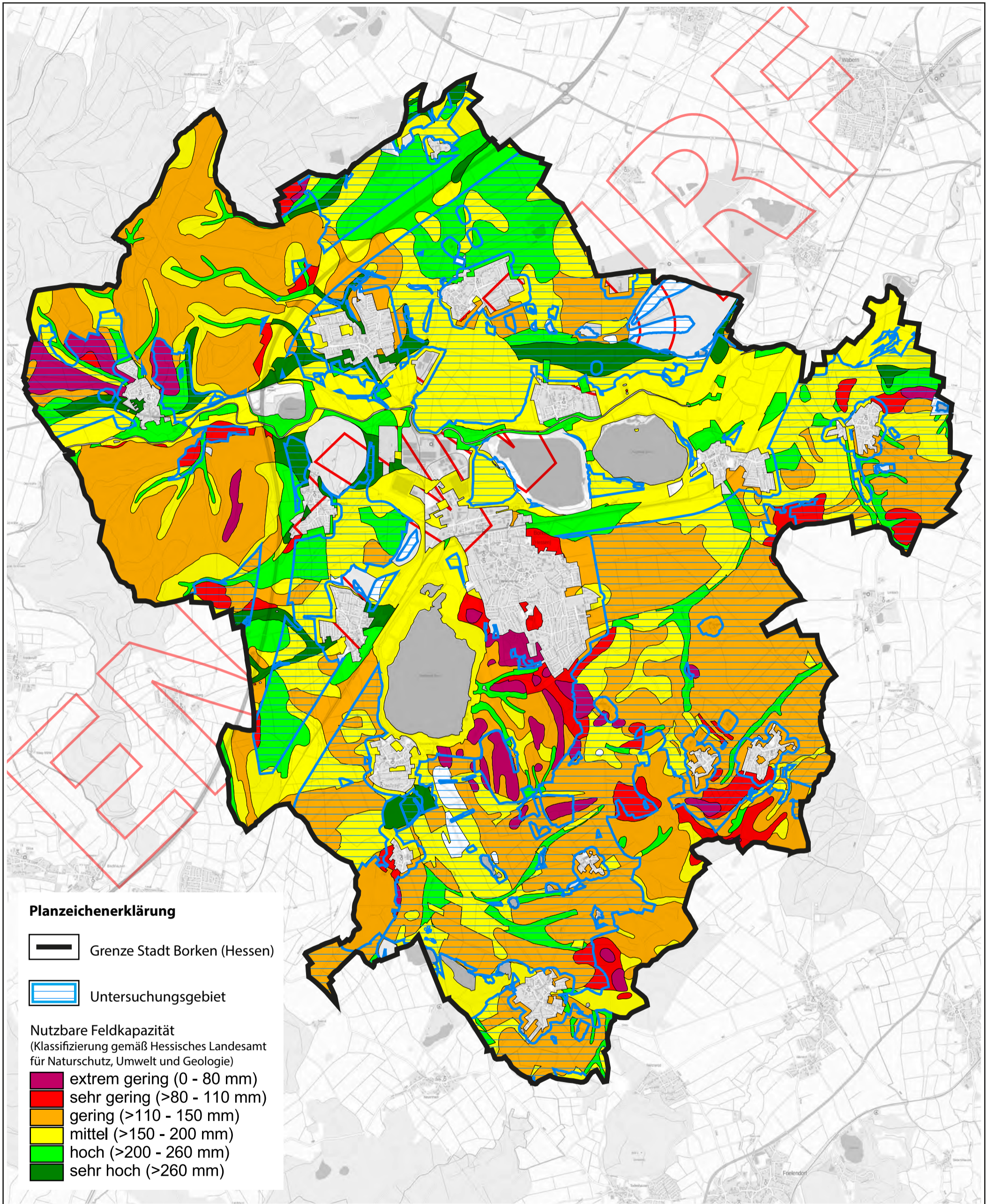
Maßstab: 1:45.000
Datum: 04.04.2023
FB Stadtplanung



Grundlage:
Präsentationsgraphik PG 10

Hessisches Landesamt für Bodenmanagement und Geoinformation
Quelle: <https://hvb.g.hessen.de/registry/spatial/dataset/a83ae88a-f90c-e791-f038-1a29a5338a4b>
Download am 26.06.2022 / -bearbeitet-

Datenquellen: siehe Erläuterungsbericht



Planzeichenerklärung

Grenze Stadt Borken (Hessen)

Untersuchungsgebiet

Nutzbare Feldkapazität
(Klassifizierung gemäß Hessisches Landesamt für Naturschutz, Umwelt und Geologie)

- extrem gering (0 - 80 mm)
- sehr gering (>80 - 110 mm)
- gering (>110 - 150 mm)
- mittel (>150 - 200 mm)
- hoch (>200 - 260 mm)
- sehr hoch (>260 mm)



Magistrat der Stadt Borken (Hessen)
Am Rathaus 7 34582 Borken (Hessen)

Freiflächensolaranlagen im Gebiet der Stadt Borken (Hessen)
Untersuchung zur Standorteignung (überarbeiteter Entwurf)

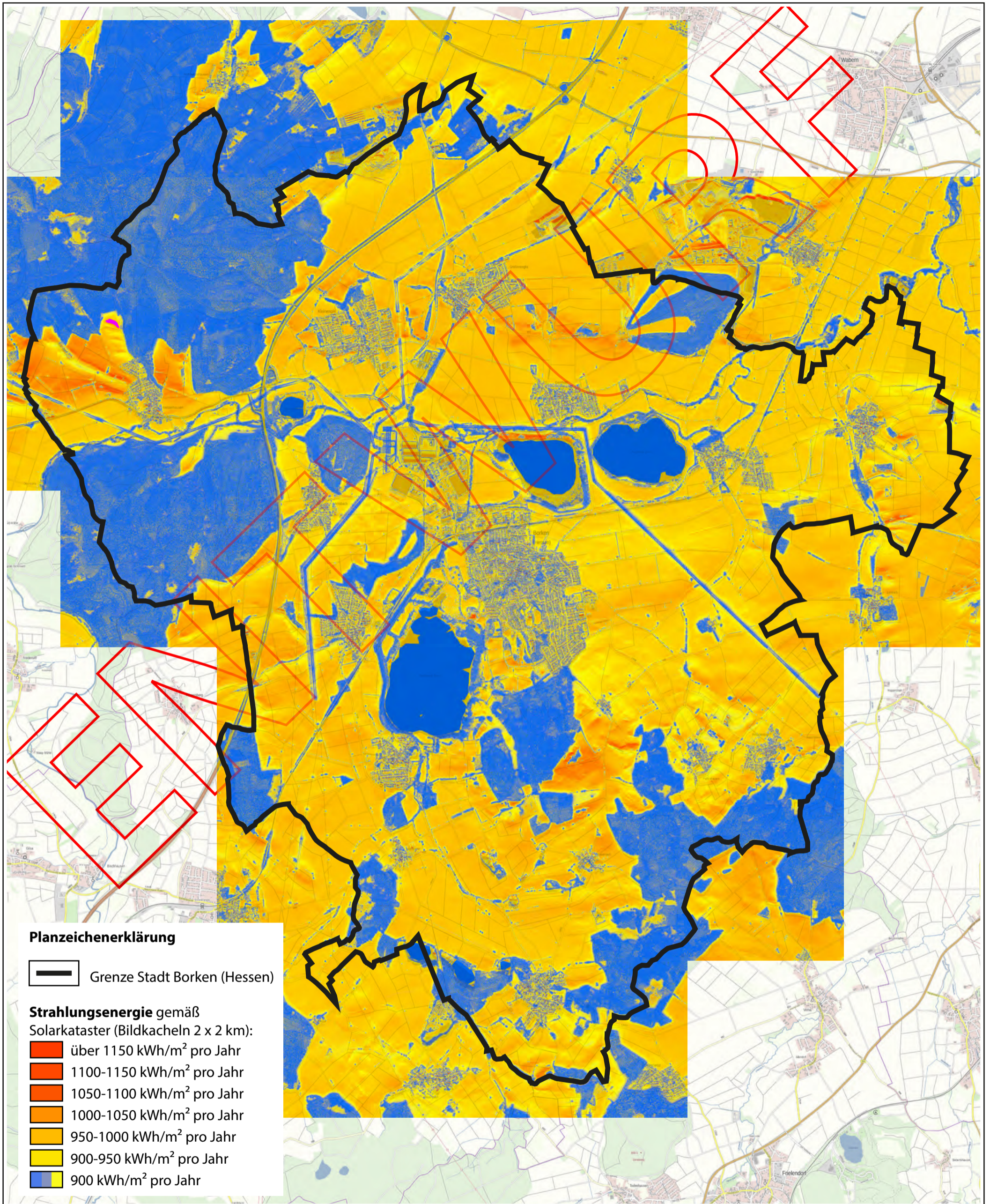
Plan 06: Nutzbare Feldkapazität

Maßstab: 1:45.000
Datum: 04.04.2023
FB Stadtplanung



Grundlage:
Präsentationsgraphik PG 10
Hessisches Landesamt für Bodenmanagement und Geoinformation
Quelle: <https://hvb.g.hessen.de/registry/spatial/dataset/a83ae88a-f90c-e791-f038-1a29a5338a4b>
Download am 26.06.2022 / -bearbeitet-

Datenquellen: siehe Erläuterungsbericht



Magistrat der Stadt Borken (Hessen)
Am Rathaus 7 34582 Borken (Hessen)

Freiflächsolaranlagen im Gebiet der Stadt Borken (Hessen)
Untersuchung zur Standorteignung (überarbeiteter Entwurf)

Plan 07: Solarkasterster Hessen
Strahlungsenergie gemäß Einstrahlungsberechnung

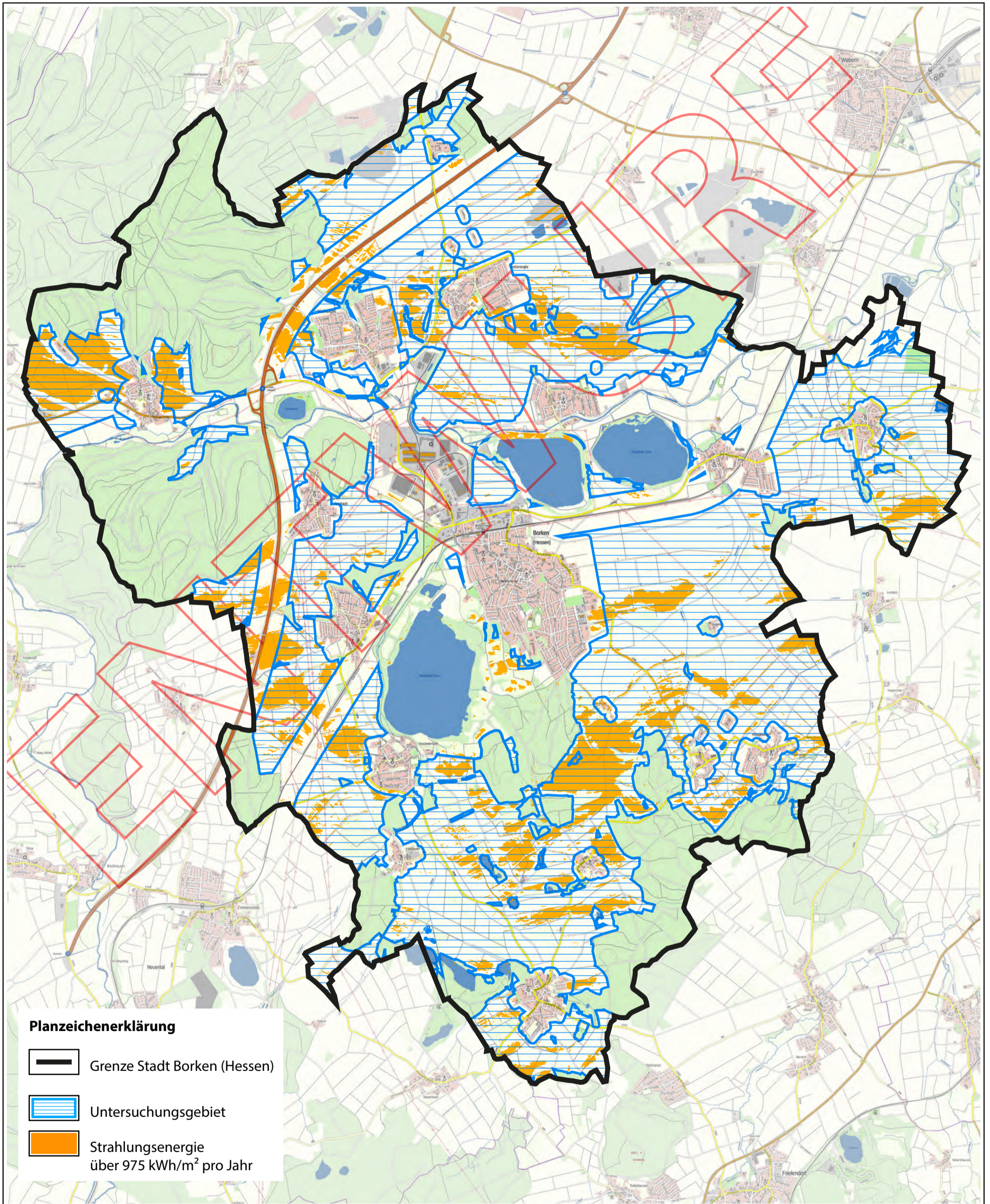
Maßstab: 1:45.000
Datum: 04.04.2023
FB Stadtplanung






Grundlage:
Präsentationsgraphik PG 10

Hessisches Landesamt für Bodenmanagement und Geoinformation
Quelle: <https://hvb.g.hessen.de/registry/spatial/dataset/a83ae88a-f90c-e791-f038-1a29a5338a4b>
Download am 26.06.2022 / -bearbeitet-

Datenquellen: siehe Erläuterungsbericht



Planzeichenerklärung

-  Grenze Stadt Borken (Hessen)
-  Untersuchungsgebiet
-  Strahlungsenergie über 975 kWh/m² pro Jahr



Magistrat der Stadt Borken (Hessen)
Am Rathaus 7 34582 Borken (Hessen)

Freiflächensolaranlagen im Gebiet der Stadt Borken (Hessen)
Untersuchung zur Standorteignung (überarbeiteter Entwurf)

Plan 08: Flächen mit hoher Strahlungsenergie
Einstrahlungsberechnung gemäß Solarkataster Hessen

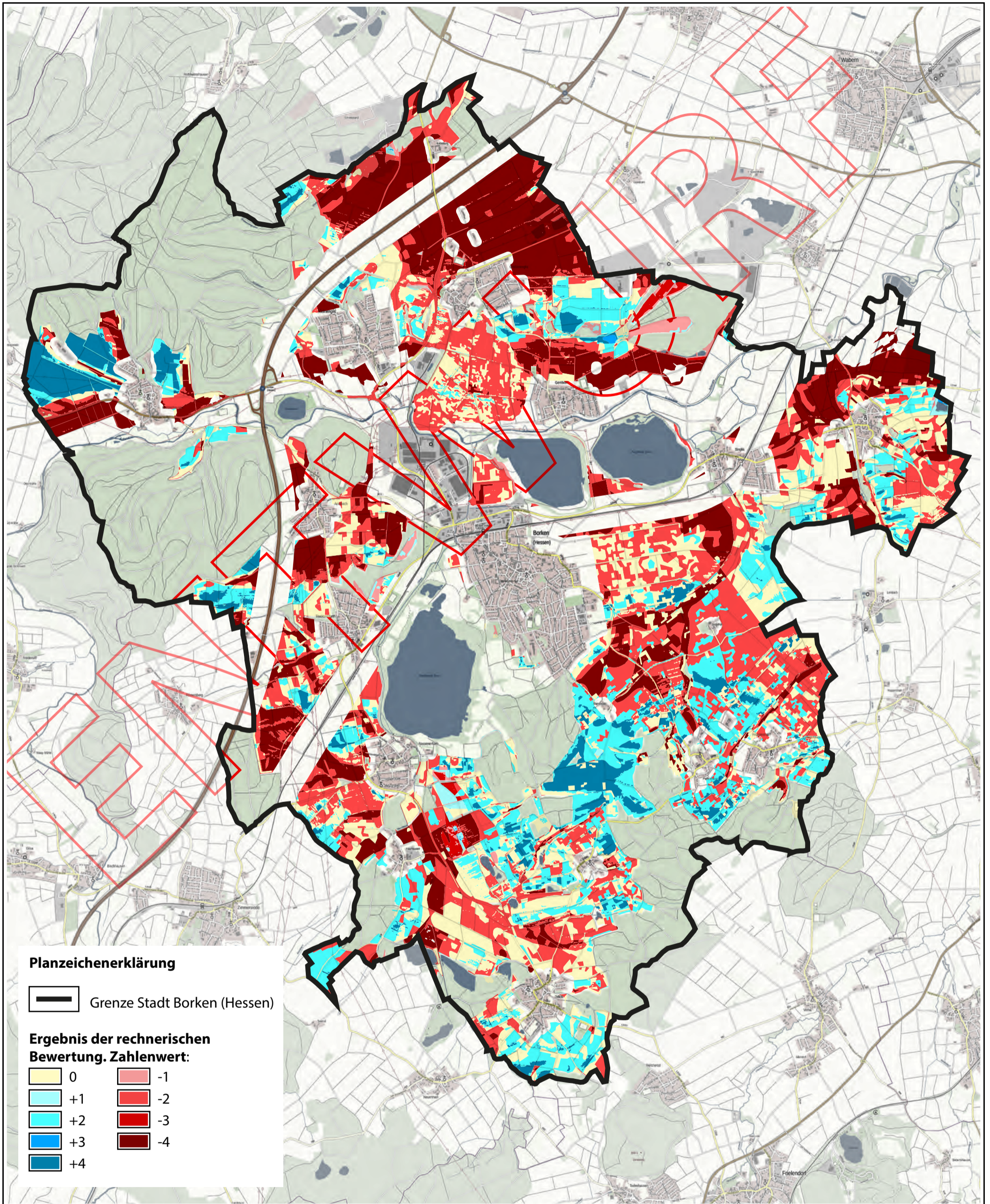
Maßstab: 1:45.000
Datum: 04.04.2023
FB Stadtplanung



Grundlage:
Präsentationsgraphik PG 10

Hessisches Landesamt für Bodenmanagement und Geoinformation
Quelle: <https://hvb.g.hessen.de/registry/spatial/dataset/a83ae88a-f90c-e791-f038-1a29a5338a4b>
Download am 26.06.2022 / -bearbeitet-

Datenquellen: siehe Erläuterungsbericht



Magistrat der Stadt Borken (Hessen)
Am Rathaus 7 34582 Borken (Hessen)

Freiflächensolaranlagen im Gebiet der Stadt Borken (Hessen)
Untersuchung zur Standorteignung (überarbeiteter Entwurf)

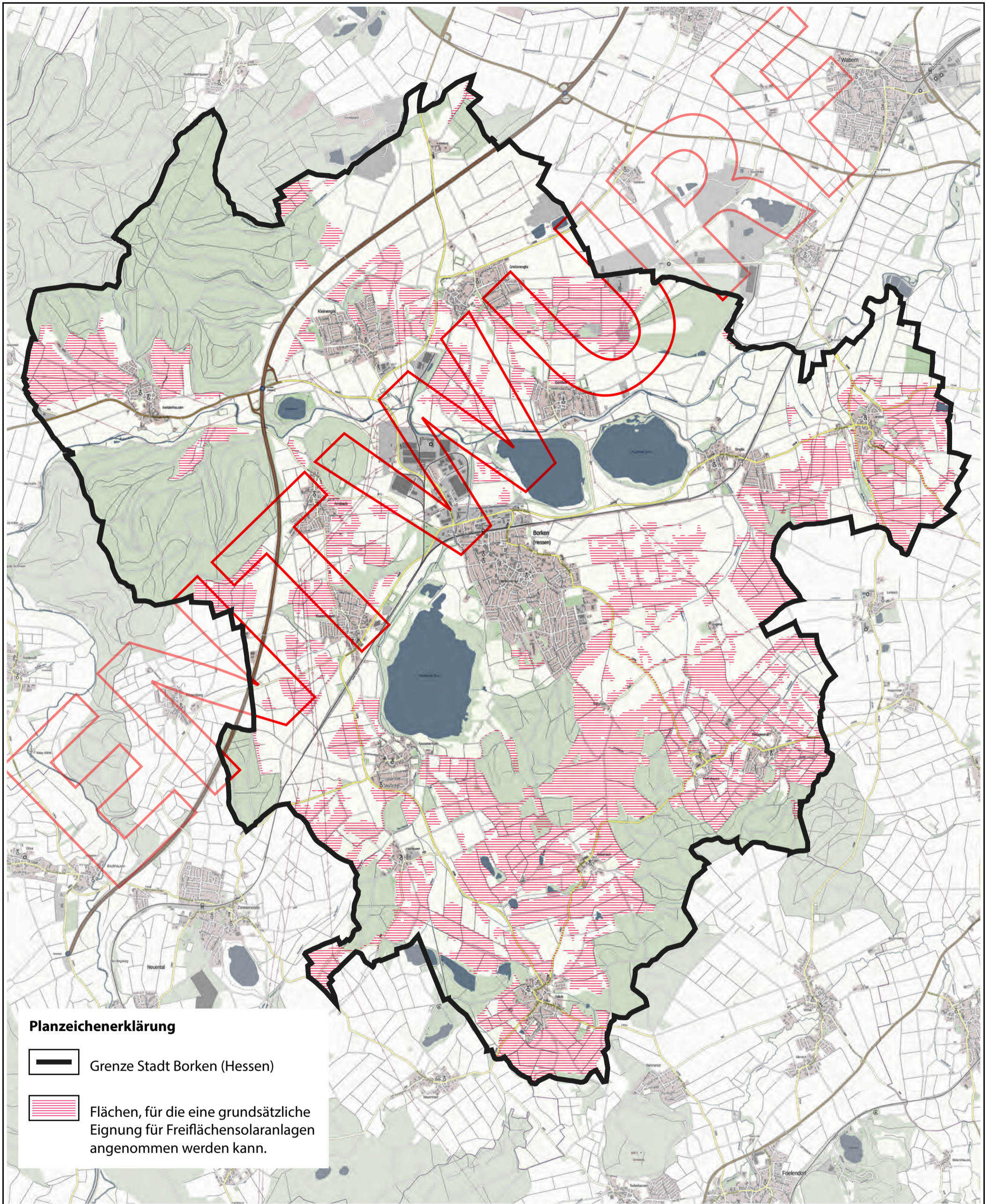
Plan 09: Ergebnis der Untersuchung zur Standorteignung
in Zahlenwerten

Maßstab: 1:45.000
Datum: 04.04.2023
FB Stadtplanung





Grundlage:
Präsentationsgraphik PG 10
Hessisches Landesamt für Bodenmanagement und Geoinformation
Quelle: <https://hvb.g.hessen.de/registry/spatial/dataset/a83ae88a-f90c-e791-f038-1a29a5338a4b>
Download am 26.06.2022 / -bearbeitet-

Datenquellen: siehe Erläuterungsbericht



Planzeichenerklärung

-  Grenze Stadt Borken (Hessen)
-  Flächen, für die eine grundsätzliche Eignung für Freiflächensolaranlagen angenommen werden kann.



Magistrat der Stadt Borken (Hessen)
Am Rathaus 7 34582 Borken (Hessen)

Freiflächensolaranlagen im Gebiet der Stadt Borken (Hessen)
Untersuchung zur Standorteignung (überarbeiteter Entwurf)

Plan 10: Ergebnisflächen: Flächen, für die gemäß dieser Untersuchung eine grundsätzliche Eignung für Freiflächensolaranlagen angenommen werden kann.

Maßstab: 1:45.000
Datum: 04.04.2023
FB Stadtplanung



Grundlage:
Präsentationsgraphik PG 10
Hessisches Landesamt für Bodenmanagement und Geoinformation
Quelle: <https://hvb.g.hessen.de/registry/spatial/dataset/a83ae88a-f90c-e791-f038-1a29a5338a4b>
Download am 26.06.2022 / -bearbeitet-

Datenquellen: siehe Erläuterungsbericht